

• Arbo dubbelthema •

omgaan met agressie/ voorkomen van rugklachten

Gratis bijeenkomsten op 11, 18 en 25 november



- Omgaan met agressie: hoe pak je het aan?
- Herkenbare situaties: wat kun je doen?
- Rugklachten en fysieke belasting: hoe stel je deze onderwerpen effectief aan de orde?



Arbocatalogus PO
werken met gezond verstand

Hot Topics

1. Werkdruk
2. Emotioneel zwaar werk
3. Agressie en geweld
4. Binnenklimaat
5. Fysieke belasting



Bron: Nationale Enquête Arbeidsomstandigheden

Vraag

Welke fysieke belasting
op scholen leidt tot klachten?



voorkomen van rugklachten

Jan Harmen Kwantes

TNO

Arbo-systematiek voor alle risico's

- › Arbobeleid;
- › Risico's inventariseren;
- › Risico's beoordelen;
- › Maatregelen kiezen en implementeren (plan van aanpak).
- › Evalueren en aanpassen



TAKEN PREVENTIEMEDEWERKER

- › Ondersteuning schooldirecteur bij veiligheids- en gezondheidsonderwerpen
- › Meewerken aan het uitvoeren van de Arbomeester
- › Meewerken aan het doorvoeren van maatregelen
- › Samenwerken / adviseren van de personeelsgeleding van de MR
- › Samenwerken / adviseren van de arbodienst / bedrijfsarts (medio 2016)
- › Preventiemedewerker of beter: arbo-coördinator?



Voorkomen van rugklachten, door...

- › Arbeidsplaats goed inrichten;
- › Goede werkmethode toepassen;
- › Goede hulpmiddelen toepassen;
- › Goede persoonlijke beschermingsmiddelen inzetten.
- › (Art. 5.2 Arbobesluit)



Risico's beoordelen m.b.v. Arbomeester

- › Stellingen uit Inventarisatielijst 4 (Personeel en gezondheid):
 - › Voldoende afwisseling tussen verschillende werkhoudingen (4.4.1.0)
 - › Conciërges e.a. die regelmatig zware lasten tillen, passen de juiste tiltechniek toe
 - › Medewerkers onderbouw die regelmatig zware lasten tillen worden regelmatig voorgelicht over de juiste tiltechnieken (4.4.3.0)
 - › Tillen, bukken en knielen door medewerkers in de onderbouw wordt zoveel mogelijk beperkt (4.4.4.0)
 - › Medewerkers krijgen regelmatig voorlichting over juiste werkhoudingen (4.4.5.0)



Beoordelen van risico's d.m.v....

- › Indien uit de Arbomeester blijkt dat er grote risico's zijn, dan een verdiepende RI&E uitvoeren , met inachtneming van:
 - › Kenmerken van de last
 - › Vereiste lichamelijke inspanning
 - › Kenmerken van de werkomgeving
 - › Eisen van de taak
 - › (Art. 5.3 Arbobesluit)

- › Doe dit samen met arbodienst / arbodeskundige.

Aanpakken van de risico's

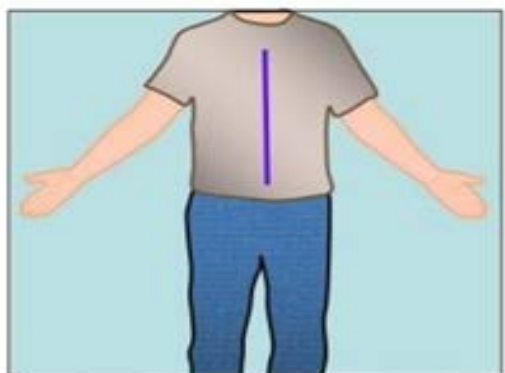
Via plan van aanpak:

- Algemeen: werkplekken inrichten volgens ergonomische beginselen (art. 5.4 Arbobesluit)
- Algemeen: verstrekken voorlichting, onderricht en informatie over:
 1. wijze waarop lasten gehanteerd moeten worden;
 2. gevaren van handmatig hanteren van lasten en de juiste maatregelen;
 3. het gewicht van de te hanteren last;
 4. wanneer het gewicht van de last niet gelijk verdeeld is;
 5. over het zwaartepunt of de zwaarste kant van die last.

Zie ook: Bijlagen I en II van Richtlijn 90/269/EEG

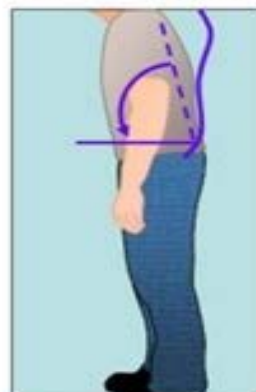


Neutral Posture



Awkward Postures

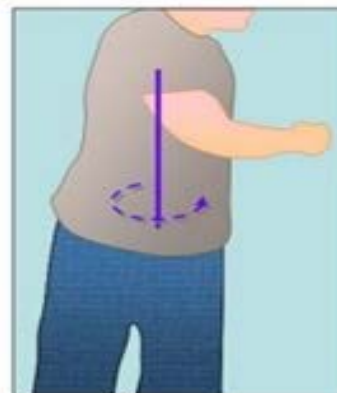
Back Flexion



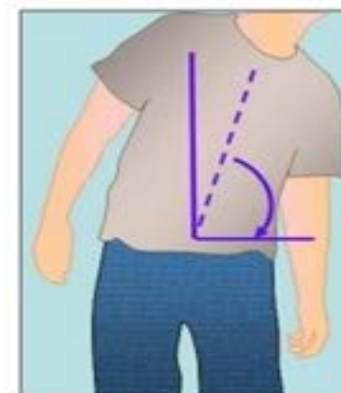
Back Extension



Twisting about Waist



Lateral Bending



HULPMIDDELEN FYSIEKE BELASTING

- › ArbocatalogusPO.nl
- › Gezondenzeker.nl
- › Duurzameinzetbaarheid.nl (SZW)
- › Fysiekebelastingbeoordelen.TNO.nl
 - › 1. Checklist fysieke belasting
 - › 2. Hand-arm risicobeoordeling methode
 - › 3. Werkhoudingeninstrument
 - › 4. Wegwijzer fysieke belasting



Doe je niets, dan...

Bestuurlijke boetes van Inspectie SZW bij controle op twee scholen van 1 stichting waar in totaal 110 werknemers werkzaam zijn:

-Geen RI&E (Arbomeester) (art. 5 AW): 60% van € 3.000,--	= € 1.800,--
-Geen preventiemedewerker aangewezen (art.13 AW): 60% van € 1.500,--	= € 900,--
-Geen concrete maatregelen genomen (art. 5.3, a. AB): 60% van € 3.000,--	= € 1.800,--
-Geen voorlichting gegeven (art. 5.5 AB): 60% van € 750,--	= € 450,--
Totale boete	= € 4.950,--

Bron: Beleidsregel boeteoplegging arbeidsomstandighedenwetgeving (wetten.nl)

Vraag

Hoe maak jij dit onderwerp bespreekbaar?



Checklist:

hoe maak ik arbothema's bespreekbaar?



Inventariseren



Agenderen



Zorgen voor dekking



Afspreken en aanspreker



Tools en training



Borging



Pauze

Koefnoen - de musical



Vraag

Waar denk je aan bij agressie en geweld op school?



OMGAAN MET AGRESSIE

Handen af van onze leraren!



MAATREGELEN TEGEN AGRESSIE

- › Beleid voeren ter voorkóming of beperking van agressie (art. 3, lid 2 Arbowet);
- › RI&E (Arbomeester): risico's m.b.t. agressie inventariseren en beoordelen;
- › Maatregelen in plan van aanpak tegen agressie o.b.v. stand van wetenschap (art. 2.15, lid 1 Arbobesluit)
- › Voorlichting en onderricht geven over de risico's op agressie en welke maatregelen er zijn om agressie en geweld te voorkomen of te beperken (art. 2.15, lid 2 Arbobesluit)



DOE JE NIETS AAN PREVENTIE, DAN..

Bestuurlijke boetes van Inspectie SZW bij controle op twee scholen van 1 stichting waar in totaal 110 werknemers werkzaam zijn:

▪Het niet voeren van beleid: 60% van € 1.500,--	= € 900,--
▪Geen RI&E en plan van aanpak: 60% van € 3.000,--	= € 1.800,--
▪Geen voorlichting gegeven: 60% van € 750,--	= € 450,--
Totale boete	= € 3.150,--

Bron: Beleidsregel boeteoplegging arbeidsomstandighedenwetgeving (wetten.nl)

Risico's beoordelen via arbomeester

Belangrijkste stellingen uit Inventarisatielijst 5 (Agressie en geweld) hebben betrekking op:

- Duidelijke wijze van melden en registreren van agressie incidenten
- Relatie tussen verzuim(frequentie) en agressie is onderzocht
- Voorlichting over agressie is verzorgd
- Vertrouwenspersoon is ingesteld
- Medewerkers zijn getraind in omgang met agressie
- Er is een anti-agressie protocol vastgesteld
- Slachtoffers van agressie worden adequaat opgevangen



PREVENTIEVE MAATREGELEN TEGEN AGRESSIE

- › Arbocataloguspo.nl
- › Gezondenzeker.nl
- › Duurzame inzetbaarheid.nl (SZW)
- › EVPT.nl (Expertisecentrum veilige publieke taak) en Agressievrijwerk.nl
- › Stvda.nl → Sjabloon Arbocatalogus Agressie en Geweld
- › Zelfinspectie.nl (Inspectie SZW)



PREVENTIE VAN AGRESSIE - BELEID

- › Maak alle betrokkenen duidelijk dat agressie (in welke vorm dan ook) niet wordt geaccepteerd = de norm vaststellen en delen.
- › Betrokkenen: medewerkers, uitzendkrachten, stagiaires, ouders en leerlingen.
- › Informeer betrokkenen regelmatig over dit onderwerp en leg het formeel vast.
- › Doe ook precies wat je zegt of opgeschreven hebt.
- › Waar: in Arbobeleid en schoolbeleid.



PREVENTIE VAN AGRESSIE - MAATREGELEN

Technisch:

- Voordeur op slot
- Bij formele gesprekken brede tafels hanteren

Organisatorisch:

- Voer gesprekken altijd met twee personen
- Zorg als dit niet kan, zorg dat een ander altijd beschikbaar en bereikbaar is

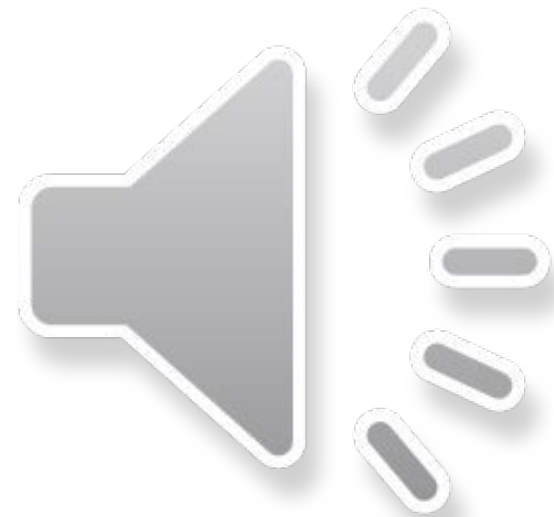
Mens:

- Train mensen in het omgaan met agressie

NAZORG BIJ AGRESSIE

- › Doe altijd aangifte bij politie van agressie (slachtoffer zélf of schooldirectie)
- › Maak agressor snel en precies duidelijk wat de maatregelen zullen zijn.
- › Ga eventuele schade verhalen op de agressor.
- › Zorg voor een goede nazorg van het slachtoffer en de collega's.





Vraag

Wat valt je op aan dit gesprek?





De leerkracht aan het woord



Vraag

Hoe zou jij dit doen?



omgaan met agressie

Met welke dilemma's heb je als preventiemedewerker te maken rondom agressie en geweld?

We hebben wel beleid, maar in de praktijk weten we toch niet zo goed wat we moeten doen.

Hoe praat je hierover met elkaar?

Wat kun je er eigenlijk aan voorkomen?

We willen toch geen sloten op alle deuren?!

Hoe zorgen we ervoor dat mensen het durven zeggen?

Moet je gelijk de politie inschakelen?

Mijn collega is ook niet altijd zo handig in haar communicatie naar ouders. Dan vraag je er ook een beetje om...

Niet zo aanstellen, beetje stevig in je schoenen staan!

omgaan met agressie

1. Wat kun je doen aan 'organisatie'?
 - Menselijk
 - Technisch
 - organisatorisch



FOKKE & SUKKE
HEB BEN EEN STEVIG TIENMINUTENGESPREK

JA, SCHRIJF MAAR
OP, 100 KEER!

"IK MOET RACHELLO
HARDER AANPAKKEN"



RGVT

omgaan met agressie

2. Wat kun je doen aan 'beleid'?

- Afspraken / protocol
- Zero tolerance / altijd aangifte doen
- Wie doet wat wanneer? => concreet maken



omgaan met agressie

3. Hoe kun je het bespreekbaar maken?

- Agenderen
- 'Wat als' bespreken en hoe voorkomen
- Nazorg binnen team



omgaan met agressie

4. Hoe zorg je dat men erover durft te praten?

- Rugdekking
- Veilige cultuur / omgeving
- Nazorg: vertrouwenspersoon



**DE VERTROUWENS-
PERSOON**

**HEEFT GRAAG
RODDELS
UIT DE EERSTE
HAND**

Loesje

© Loesje 2010
www.loesje.nl

omgaan met agressie

5. Hoe kun je mensen hierin ondersteunen?

- Gesprekstechnieken trainen
- Houding en gedrag
- Persoonlijke effectiviteit



“
JE HOEFT GEEN
ANDER MENS
TE WORDEN,
OM DINGEN
ANDERS
AAN TE PAKKEN!
”

Effectief aan de slag:

gebruik alle vijf de elementen voor het beste resultaat!

► 1. Organiseer het goed

- Menselijk (focuspunt, toon, gesprekstechniek, taakverdeling in gesprek)
- Technisch (registratie, helderheid over protocollen)
- Organisatorisch (uitnodigende sfeer, open ruimte, met z'n tweeën en/of back-up regelen)

► 2. Maak helder beleid:

- Afspraken/protocol
- Zero tolerance/altijd aangifte doen
- Wie doet wat wanneer => concreet maken

► 3. Deel ervaringen

- Regelmatig agenderen, ook als het goed gaat
- Bespreken van 'wat als' en hoe dat te voorkomen
- Nazorg binnen team

► 4. Zorg voor een veilige interne omgeving

- Altijd primair rugdekking voor professioneel oordeel en vakmanschap
- Een melding is nooit aanstellerij
- Nazorg: vertrouwenspersoon, (intern) begeleider

► 5. Biedt training aan

- Gesprekstechnieken: de-escaleren, moeilijke gesprekken voeren
- Houding en gedrag: handelen onder stressvolle omstandigheden
- Persoonlijke effectiviteit



Koefnoen: agressietraining voor VMBO-leraren

